

徵兵四部曲

應屆畢業役男將接獲徵兵檢查通知

可檢附通知單公假前往體檢

徵兵 4 部曲--徵兵檢查(體檢)對象及作業期程	
對象	體檢作業期程
當年次(19 歲)未在學無升學意願者	每年 12 月
申請分階段軍事訓練者	每年 12 月
大 4 (6、7)應屆畢業生	每年 11 月至次年 3 月
1. 補檢。 2. 18 歲申請提前接受徵兵處理者。 3. 辦理休學或退學者。	1-12 月適時排檢。

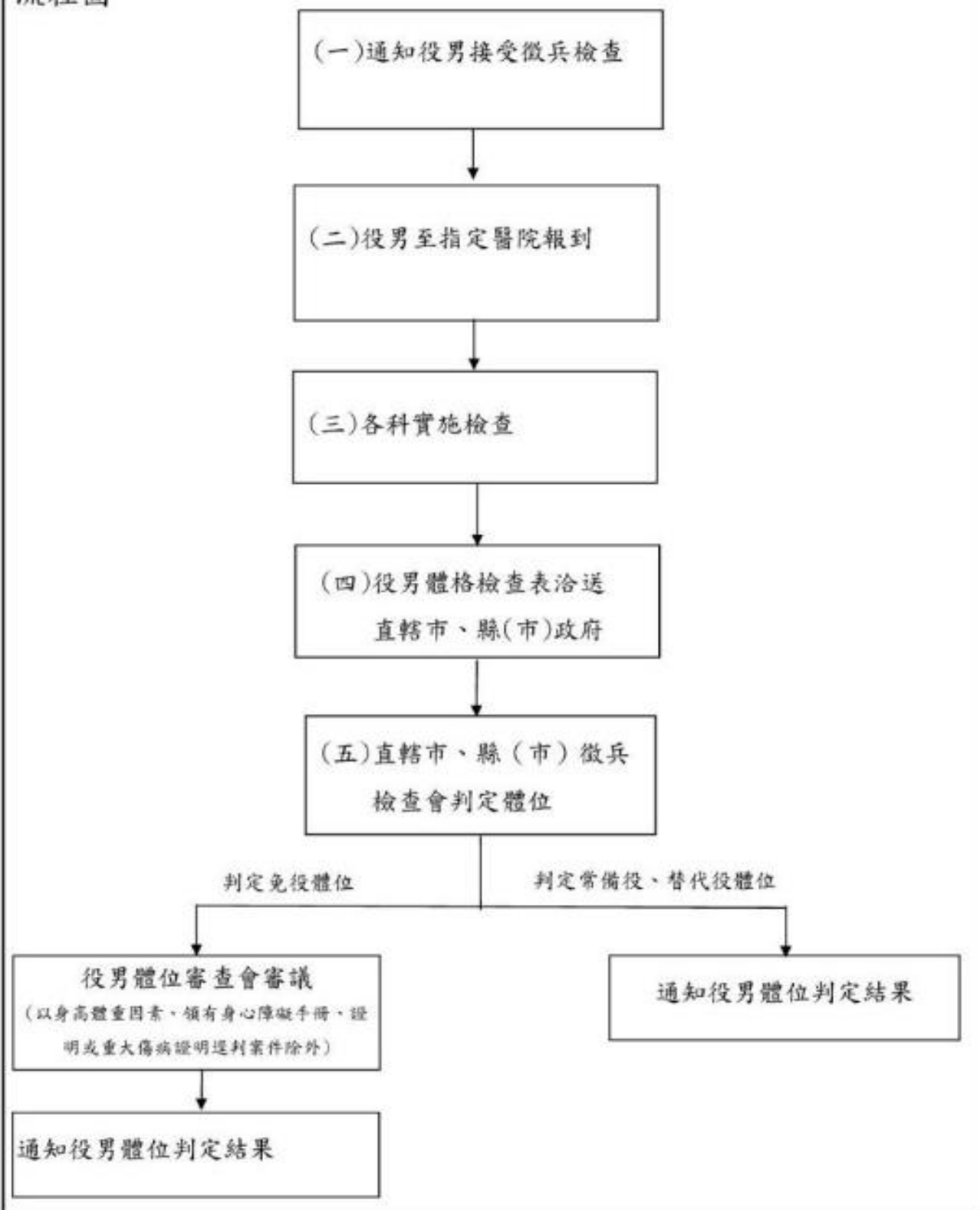
應受檢查役男，如在外就學不能返回戶籍地受檢，得使用線上預約系統申請跨縣市代辦體檢，或臨櫃向寄居地直轄市、縣（市）政府申請代檢。

網址如下：

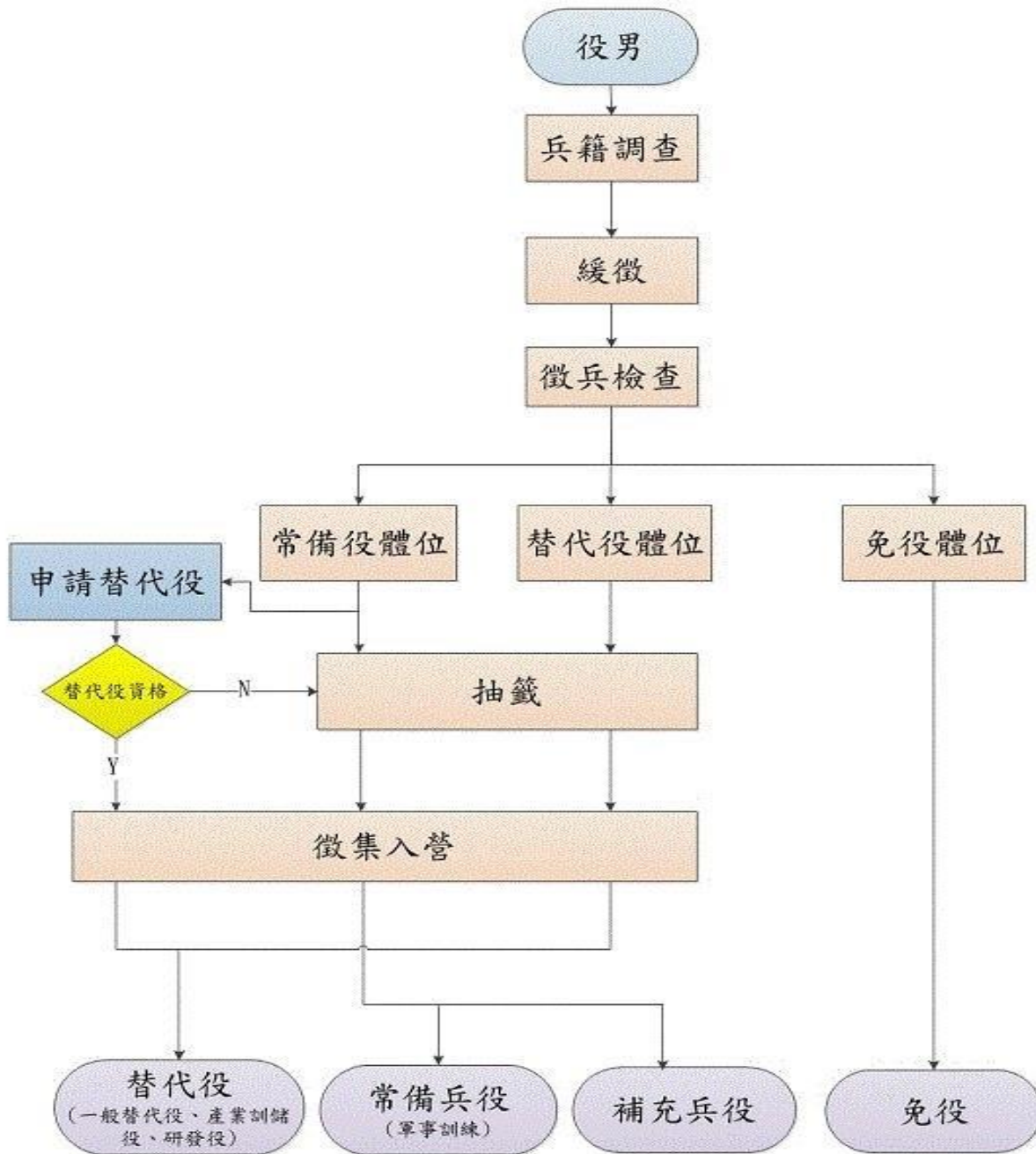
<https://www.ris.gov.tw/military-subPhyExam/app/SubPhyExam/phyCountry>

《檢查作業流程》

流程圖



役男徵兵處理流程圖



備註：

1. 男子年滿18歲之翌年1月1日起役，至屆滿36歲之年12月31日除役，稱為役齡男子。
2. 兵籍調查、徵兵檢查、抽籤及徵集入營，為役男之四大徵兵處理程序。
3. 82年次以前出生役男服役1年。83年次以後出生常備役體位役男服4個月常備兵役軍事訓練；就讀大專以上學校男子，得依其志願，申請分階段常備兵役軍事訓練；申請人數逾訓練員額時，以抽籤決定之。83年次以後出生替代役體位役男服12天補充兵役。
4. 94年1月1日以後出生役男服1年義務兵役。

服役流程圖說明：

役男

依兵役法規定，中華民國男子依法皆有服兵役之義務，並於 19 歲之年起役。

兵籍調查

役男須在 19 歲徵兵及齡前一年底至當年 3 月間接受兵籍調查，建立兵籍資料。役男在接獲戶籍地鄉(鎮、市、區)公所通知辦理兵籍調查時，除可至「徵兵及齡男子兵籍調查線上申報系統」進行網路申報，亦可親自、委託代理人前往指定地點、臨櫃、傳真或郵寄的方式完成兵籍調查。

役男徵兵體檢作業

役男應於 19 歲之年辦理徵兵檢查，凡徵兵及齡男子未在學者，應於 19 歲之年辦理徵兵檢查，在接到徵兵檢查通知書時，應依指定時間、地點、攜帶徵兵檢查通知書、國民身分證及照片等前往報到接受體格檢查。

應受檢查役男，如在外謀生或就學，不能返回戶籍地受檢，得使用線上預約系統申請跨縣市代辦體檢，或臨櫃向寄居地直轄市、縣(市)政府申請代檢。

作業程序

通知役男接受徵兵檢查→役男至指定醫院報到檢查→各科實施檢查→檢查表洽送直轄市、縣(市)政府→直轄市、縣(市)徵兵檢查會判定體位→通知役男檢查結果及體位。

延期徵集

役男收到徵集令後，因事故無法按時報到入營者。於接獲徵集令後至入營前，攜帶私章、國民身分證向徵額所在地鄉鎮市區公所兵役單位申請。

抽籤

役男如經徵兵檢查後，判定為常備兵役體位，或是替代役體位者，應辦理抽籤，凡參加抽籤役男，應持抽籤通知書及攜帶本人國民身分證與印章，親自到場抽籤。

本人確因故不能到場時，可委託年滿 20 歲或已結婚之親屬代抽，如無故或因其他事故不到者，除查明依法辦理外，並由抽籤場主任當場代抽，事後不得提出異議。

常備兵役抽籤是按照役男的教育程度、就讀科系分類，所抽之籤票決定服役之軍種兵科(分陸軍、空軍、海軍陸戰隊、海軍艦艇兵)及入營先後順序。服替代役者，僅抽入營先後順序籤號。

徵集入營

接到徵集令後，應迅作入營之準備，如公務上之交代或私事之處理。並依規定時

間地點前往報到入營。

役男應徵入營須知及注意事項

凡應徵役男接到徵集令時，應在徵集令（第一聯）回執上記入收到日期並簽章或按指模。

如徵集令由徵兵處理通報人代收其應辦手續按前項規定辦理，並應儘速通報應徵役男，依照規定時間地點前往報到入營。

接到徵集令後，應妥為做入營準備，如公務上之交代或私事之處理，凡合於常備役體位服替代役役男延期徵訓事故表所定各項延期徵訓事故原因者，得由本人或戶長填具申請書，報由區公所核轉市政府核辦。

報到時應攜帶徵集令、國民身分證、私章、戶口名簿影本、郵局存摺正面影本、最高學歷畢業證書、特殊專長及國家考試及格證書與技術師（士）證照等資料，並隨身穿著季節便服一套。

務希準時到達集合地點集合，逾時應自行入營報到，乘坐車輛船隻須遵守交通秩序並接受領隊人員之指導。

輸入入營之車輛船隻，有一定容量、送行家屬及親友不得隨同搭乘。

逾期不到應徵役男，依妨害兵役治罪條例移送法院。

應徵人員如係機關學校，公私營事業機構，及人民團體（含公司）等之職工，請於接到徵集令三天內到原服務單位辦理保留底缺。

入營當天如遇重大災害（颱風、地震、水災等）致影響交通或有重大安全顧慮時，請密切注意各傳播媒體之報導，如宣布所屬縣市公務機關停止上班時，原訂入營日期取消，更動後之入營日期另候通知或逕向戶籍所在地區公所兵役單位洽詢。

請於入營前完成向郵局辦理開戶手續，以利入伍後薪餉發放。

凡應徵入營役男，可憑徵集令影本，向原投保單位辦理全民健保轉出手續（轉出日期為入營日期），原健保卡不必繳回，可繼續使用，並隨徵集令附「替代役役男參加全民健康保險須知」分送替代役役男；

另為辦理軍訓課程折算役期作業，高級中等學校畢業者，檢據畢（結）業證書；高級中等學校未畢（肄）業及大專以上畢業者，應先向就讀學校查詢申請手續，辦理全民國防教育軍事訓練課程成績單證明並將相關證明文件（影本一份抽存）於入營後繳交。

役男身高、體重不符合服役標準者，得向直轄市、縣（市）政府或鄉（鎮、市、區）公所役政單位提出，俾於入營前專案予以重新測量或洽送醫院鑑定改判體位。

<https://www.nca.gov.tw/chaspx/content.aspx?web=86>